

現場を変えたい！改善活動をもっと活発にしたい！

出張教育のご案内

- ✓ 公開講座プログラム
- ✓ 現場改善実践プログラム
- ✓ IEの基礎講座(オンデマンド)

このようなご相談や悩みはございませんか？



- ・ **講師不足** で教育講座が開催できない
- ・ **スキルアップ** になる教育を開催したい
- ・ **改善活動** をもっと活性化したい
- ・ **業務プロセス** の見直しや最適化したい
- ・ **仕事の標準化** を図りたい
- ・ **生産性を向上** して残業を減らしたい

当協会主催の講座を貴社で実施する出張教育が可能です。公開講座プログラム・現場改善実践プログラム・IEの基礎講座(オンデマンド)など、貴社のニーズに合わせて柔軟にサポートいたします。

PDF [2025年度 公開講座プログラム](#)



YouTube [公開講座などのご紹介\(YouTube\)](#)



全力でお手伝いいたします！

申込方法

研修内容・対象者と人数・日程(期間)などをご連絡いただければ、カリキュラム案や見積書を作成いたします。詳細については、下記の連絡先までご連絡いただくか、ホームページよりお問い合わせください。

未来響創®

IEで拓くモノづくりとサービスの新たな価値

JIE 日本インダストリアル・エンジニアリング協会
THE JAPAN INSTITUTE OF INDUSTRIAL ENGINEERING

〒102-8643 東京都千代田区平河町2-13-12

TEL 03-3511-4062

FAX 03-3511-4069



jiie@j-ie.com



<https://www.j-ie.com/>

ご活用事例としては、社内教育にIE協会の公開講座プログラムやIEの基礎講座(オンデマンド)を取り入れて活用いただいている企業様もございます。下記のプログラム以外にも気軽にご相談ください。

公開講座プログラム

[HTML](#) [公開講座プログラムとは?](#) [PDF](#) [2025年度 公開講座プログラム](#)

日本IE協会にて実施している講座を出張教育という形で提供するものです。多彩なテーマと専門家による充実した内容で、参加者のスキルアップをサポートします。

プログラムのおすすめポイント

- ・ご要望に応じたカリキュラムや課題解決に向けてプログラムをカスタマイズいたします。
- ・貴社で公開講座のプログラムを実施することが可能です。
- ・現場を直接回って改善指導なども行いますのでご相談ください。



現場改善実践プログラム

[HTML](#) [現場改善実践プログラムとは?](#)

貴社の現場に合わせた改善テーマを設定し、カリキュラムを作成します。実際の現場を改善できる人材を育成します。1回2~3時間のオンライン開催を基本としています。

プログラムのおすすめポイント

・多様な学習機会

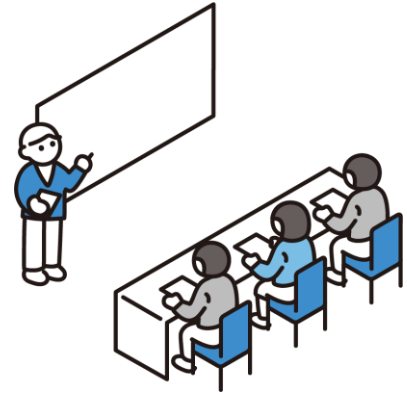
講師と受講生の双方向での研修による受講生への知識定着強化や、ビデオ視聴の活用により、多様な学習機会があります。

・テーマをカスタマイズ

現場に合わせた改善テーマを設定し、カリキュラムを作成します。IE、5S、見える化、レイアウト等、カスタマイズします。実際の現場を改善できる人材を育成します。

・日常業務への影響が小さい

1回2~3時間のオンライン開催を基本としています。移動時間もなく、日常業務への影響を小さくできます。



IEの基礎講座(オンデマンド)

[HTML](#) [IEの基礎講座\(オンデマンド\)とは?](#)

書籍「実践 IEの強化書」をもとにした、IEの基礎講座のオンデマンドコンテンツです。使用する領域(シチュエーション)をベースにカリキュラムを構成していますので、それぞれの立場、役割に応じて学ぶことができます。

プログラムのおすすめポイント

・いつでもどこでも、自分のペースで学習できるため、忙しいスケジュールを持つ人や異なる時間帯に活動する人にとって非常に便利です。

・はじめに「IEの概論」を学んでいただいた後に、「動作・作業」「工程」「ライン」「施設全体」へと対象の領域を広げることができるようにしています。



項目	再生時間(合計)
IE概論	2h10m20s
動作・作業	4h12m30s
工程	1h35m51s
ライン	1h16m24s
施設全体	1h56m22s



※動画で使用している投影資料、演習用の記入用紙は、ダウンロード可能です。

申込方法

下記の連絡先までご連絡いただくか、ホームページよりお問い合わせください。

未来響創®

IEで拓くモノづくりとサービスの新たな価値

JIE 日本インダストリアル・エンジニアリング協会
THE JAPAN INSTITUTE OF INDUSTRIAL ENGINEERING

〒102-8643 東京都千代田区平河町2-13-12

TEL 03-3511-4062

FAX 03-3511-4069

jiie@j-ie.com

<https://www.j-ie.com/>

担当 西村、大井川